

Sundhed og arbejdsmarked

Viden

Erfaringer

Samarbejdsflader

Sundhed og arbejdsmarked- viden

Social ulighed i sygdom , men også

Ulighed i følger efter sygdom

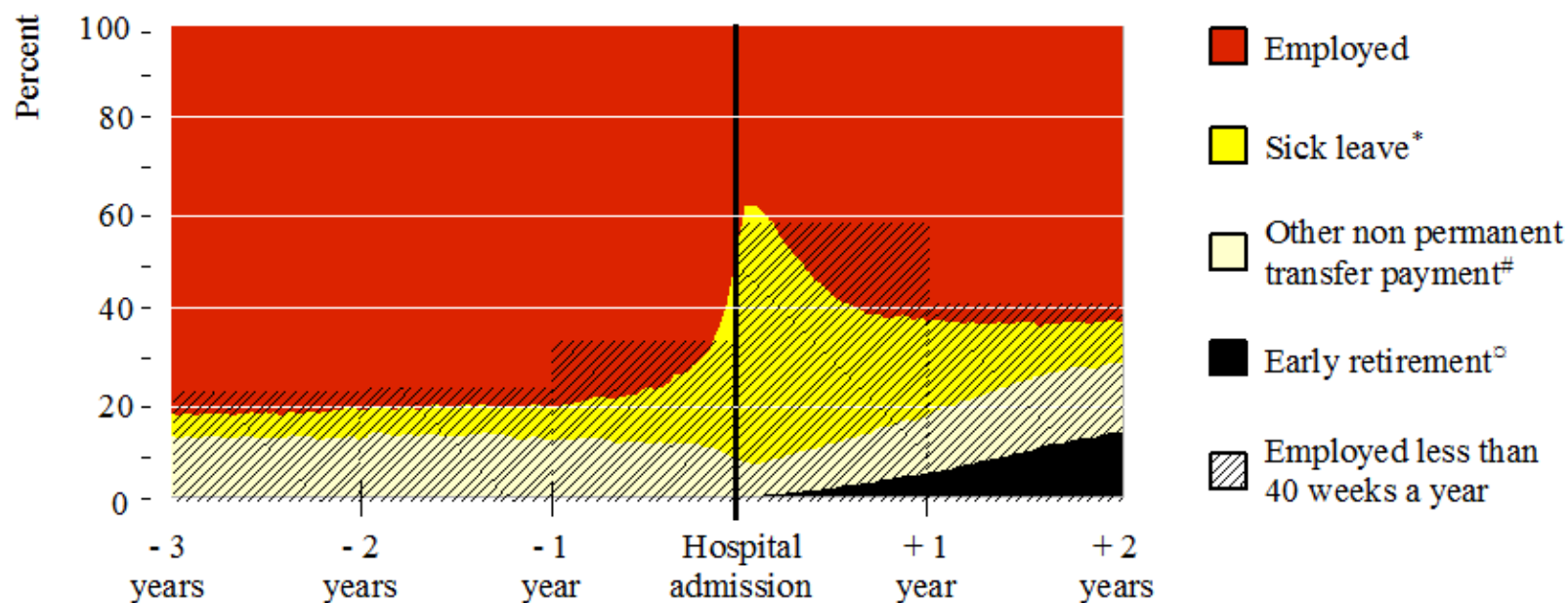
Eksempel erhvervesmæssig prognose efter discus prolaps

Oplysning om erhvervs status 1-3 år før discus prolaps diagnose fordelt på jobstatus

	Blue collar		White collar		No infor- mations	Total
	Unskilled or NA n=441 %	Skilled n=181 %	Semi academic n=743 %	Academic n=219 %	n=455 %	n=2039 %
Less than 40 weeks of employmen Before Diagnose						
1. year	52.6	40.3	32.2	17.4	23.7	34.0
2. year	35.4	21.6	22.3	13.7	20.7	23.8
3. year	33.3	19.9	22.1	10.1	20.4	22.9

Definition svag tilknytning til arbejdsmarkedet: >= 12 uger på overførselsindkomst i et givet år

Udvikling og fordeling af typer af overførselsindkomst efter discus prolaps prognose



Risiko negativ erhvervsmæssig prognose

Variables	Number N=2039	Less than 40 weeks of employment %	Adjusted hazards ratio	95% confidence interval
Danish born				
No	145	65.5	1.45	1.16-1.82
Surgery				
No surgery	1175	37.7	1	
Discectomy	661	41.8	1.15	0.99-1.34
Lumbar fusion	124	60.5	1.43	1.12-1.83
Combined	79	70.9	1.64	1.24-2.18
Latest job position				
Academic	219	22.4	1	
Semi academic	743	40.0	1.49	1.10-2.03
Skilled blue c	181	45.8	1.91	1.34-2.72
Unskilled blue c	441	61.7	2.08	1.53-2.83
Unknown job	455	33.2	1.30	0.93-1.80

Sundhed og arbejdsmarked- viden

Det er sundt at arbejde :”Working for a healthier tomorrow”

- men personer med svag tilknytning kan have bagvedliggende uerkendt sygdom

Sundhed og arbejdsmarked- erfaringer

Patientforløb og forskning ved arbejdsmedicinsk klinik

Sundhed og arbejdsmarked- erfaringer

Hjælp til at undgå lange sygemeldinger og nedsat funktionsniveau

Erfaringer projekt om lænderyglidelser

Simpel model afprøvet i sekundær sektoren

Samarbejde rygambulatorium og arbejdsmedicinsk klinik
2 rådgivningssamtaler med 3 måneders mellemrum

Første samtale **4 dele**

- 1) Overblik over patientens job funktion, opgaver krav
Patientens oplevede **barrierer** ift at opretholde arbejdet



Simpel model afprøvet i sekundær sektoren



- 2) Spørgsmål til aktuelt niveau af fysisk aktivitet og tidligere erfaringer med fysisk aktivitet.
- 3) Udfordring af eventuelle lænderygbekymringer
- 4) Formulering af 1-3 mål ændring af arbejde og fysisk aktivitet for de næste 3 måneder

Simpel model afprøvet i sekundær sektoren

Programmet virkede på:

smerter, funktion, fear avoidance og kondition og

er nu i drift ved arbejdsmedicinsk klinik Aarhus sygehus

Sundhed og arbejdsmarked- Praksis arbejdsmedicinsk klinik

Hvad er forløbet af forskellige sygdomme
hvornår og **hvordan** skal man tilbage

Bevægeapparat

Astma og ezem

Gravide

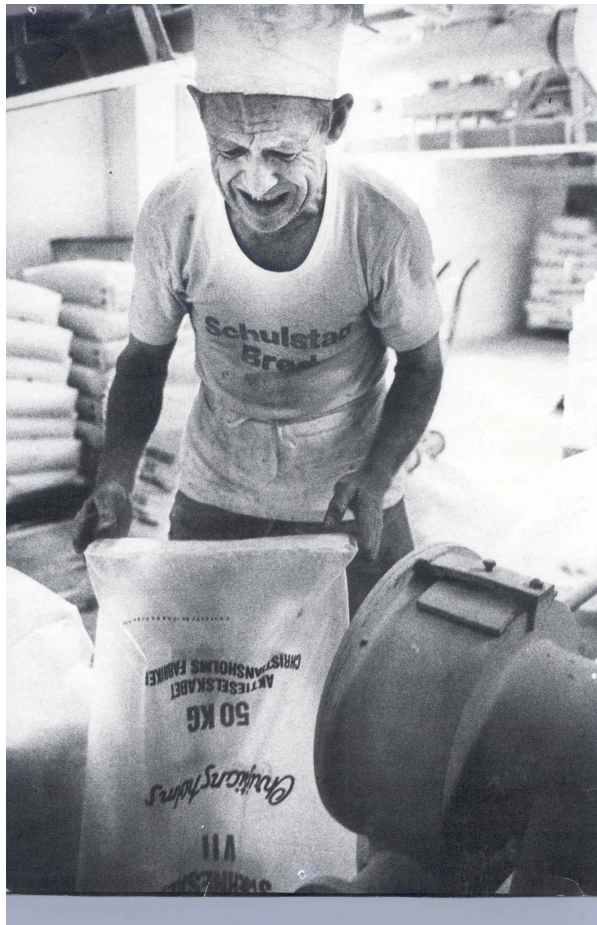
Depression

Bevægeapparat

Arbejdet ikke så tungt som tidligere

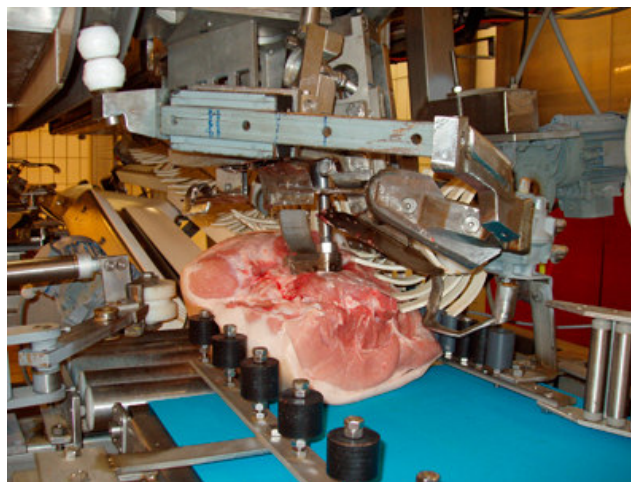
Udvikling på arbejdspladserne

Arbejdets rolle



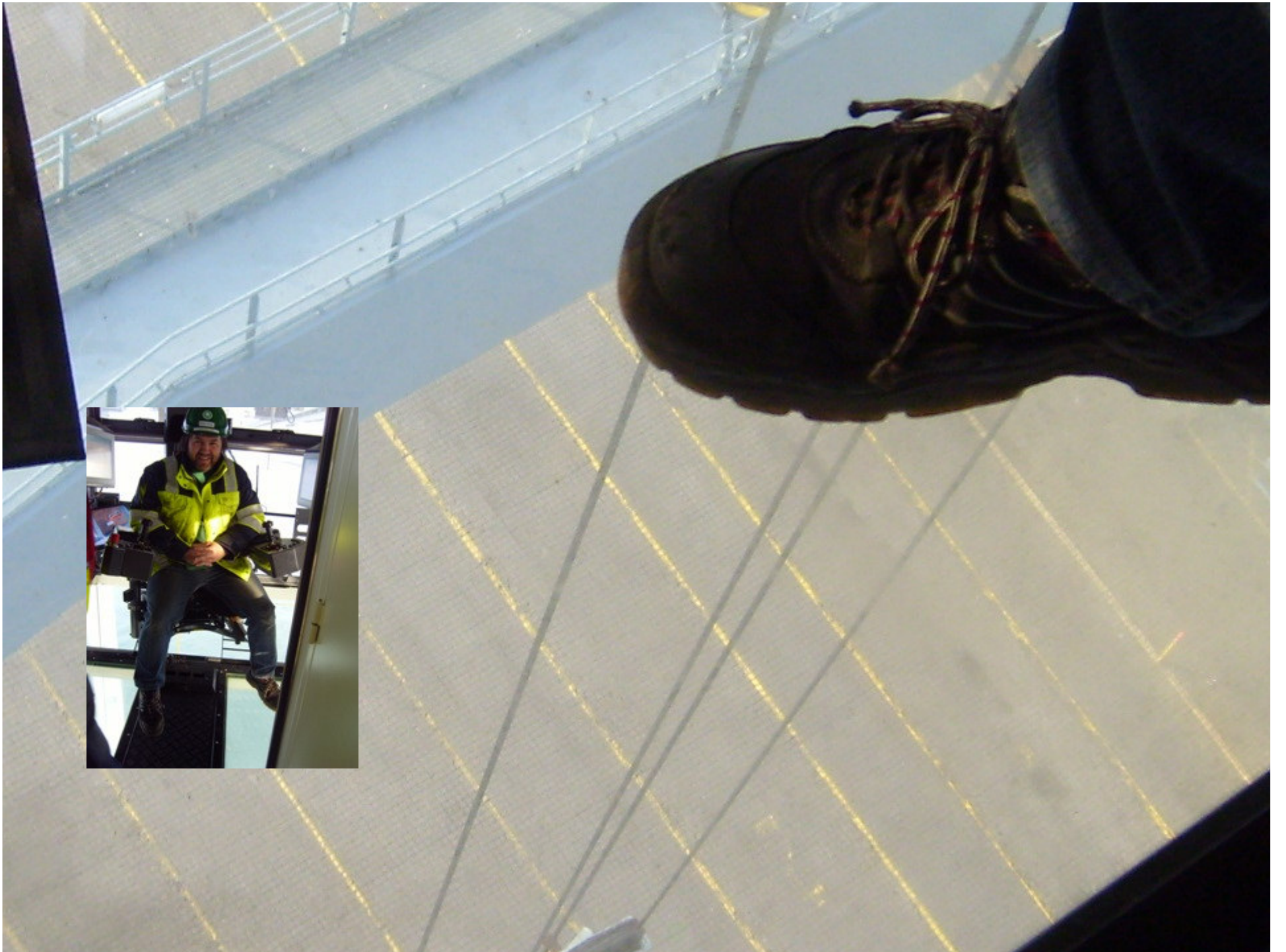
I 1953 skrev læger ansat i Arbejds- og Fabrikstilsynet i Ugeskrift for læger om skadelige arbejdsmiljøforhold, bl. a. tunge løft.

Nutidens arbejds miljø



I de fleste brancher -ikke sådant





Astma og ezem

Arbejdsmedicinsk udredning

Hvad er det på arbejdspladsen patienten reagerer på ?

Kan det undgås?

Gravide

Konkret gennemgang arbejdsforhold

Evt virksomhedsbesøg

Undgå sygeliggørelse

Depression

Alvorlighed af depressionen

Hvor er man i forløbet

Hvidbog om mentalt helbred

Sundhed og arbejdsmarked- samarbejdsflader

Den sundhedsmæssige afklaring ift et givent job er vigtig for patientens tiltro og medvirkning i en job indsats

Udveksling og omsætning af viden